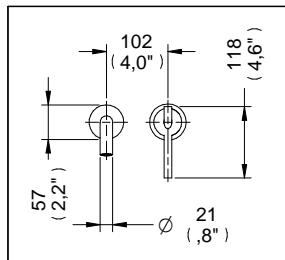
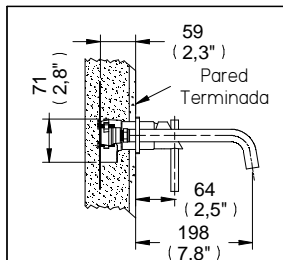


### Monomando Nuva de Pared con Desagüe Tipo Hongo sin Rebosadero



Medidas Referenciales



Acot.mm.(pulg)

### Despiece

NB

Mod.	Descripción	Mod.	Descripción
1 Rh-2052	Tornillo Cabeza Hex. 10-24	24 Sv-561	Man.Arm. p/Monom. de Lav. Nuva CR
2 Rh-1325	Placa de Fijación	25 Sh-1080	Cúpula Arm. p/Contra Tipo Hongo
3 Ra-614	O'ring 2-133	26 Th-063	Contra Tipo Hongo p/Lav. s/Reb.
4 Rh-1328	Chapetón para Porta Cartucho	27 Sh-1033	Contra Ciega Lav. s/Rebosadero
5 Sh-370	Cartucho Monomando	28 Sh-1000	Kit Empaque Contras
6 Rh-613	Tuerca 1-1/2" 24 UNS-2A		
7 Rh-612	Chapetón 1-1/8"		
8 Rr-107	Opresor Allen 8-32 UNC-2A x 1/4"		
9 Rh-2196	Empaque para Cuerpo de Empotrar		
10 Rh-1193	Tuerca		
11 Rh-1329	Chapetón para Salida Monomando		
12 Rh-1334	O'ring 2-019		
13 Sh-827	Cuerpo p/ Sal. de Pared Soldada		
14 Rh-1393	Aireador para Salida		
15 Rh-1068	Protector Cap		
16 Prh-2743	Empaque Contra p/ Lavabo		
17 Rh-090	Empaque Cónico Contra Lavabo		
18 Rh-089	Rondana Contra Lavabo		
19 Rh-088	Tuerca Contra Lavabo		
20 Rh-930	Tubo Unión Césped Contra		
21 Rh-1395	Llave para Aireador		
22 Rv-742	Llave Allen 2 mm		
23 Rh-1326	Llave para Instalación de Monomando		

### Características y Datos Técnicos

Cartucho Monomando Cerámico  
 Incluye Herramienta de Sujeción y Placa para  
 Empotrar en Tablaroca  
 Desagüe Tipo Hongo sin Rebosadero

**Material:**  
 Latón

**Ajuste de Instalación:**  
 9,52 mm (3/8") Max.

**Conexión:**  
 1/2" - 14 NPT

**Presión de Trabajo:**  
 Pmin= 0,2 kg/cm<sup>2</sup> (2,84 PSI)  
 Pmax= 6,0 kg/cm<sup>2</sup> (85,34 PSI)

