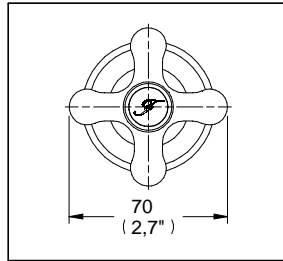
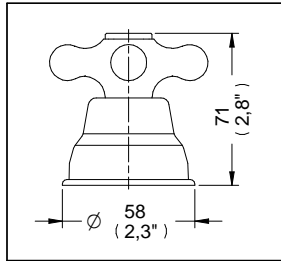


Juego de Manerales Antiqua



Medidas Referenciales

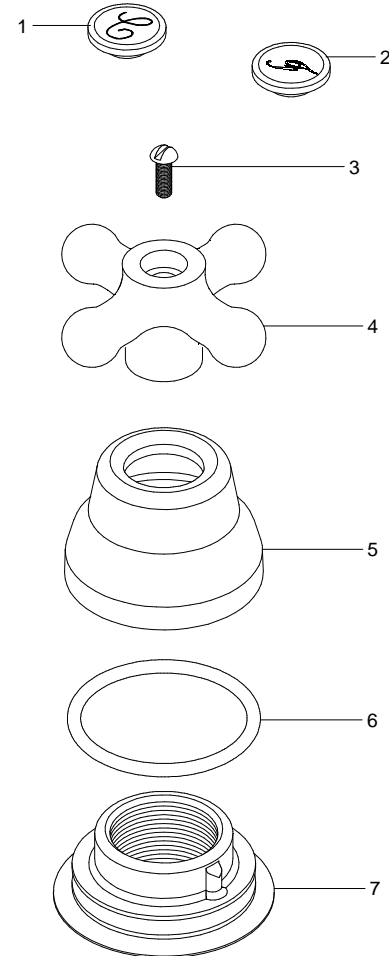


Acot.mm.(pulg)

Despiece

NB

Mod.	Descripción
1 Sh-316	Botón Arm. Maneral "C" Antiqua Cr.
2 Sh-317	Botón Arm. Maneral "F" Antiqua Cr.
3 Rf-015	Tornillo 8-32 UNC-2A X 1/2"
4 Rh-457	Maneral Antiqua
5 Rr-202	Chapetón para Brazo Reg. H-400
6 Rh-483	O'ring 2-224
7 Rh-523	Base Chapetón Antiqua



Características y Datos Técnicos

Para Utilizarse en Ensamblajes de Taladros Separados de Lavabo, Bidet, Fregadero y Ensamblajes de Empotrar de Lavabo, Regadera y/o Tina  
Botones Indicadores de Frío "F" y Caliente "C"  
Su Ensamble No Debe Contar con Chapetón Master

**Requerimientos:**  
Su Ensamble para Regadera Debe Contar con Valvex 1/4 de Vuelta Izquierdo y Derecho de Discos Cerámicos

**Material:**  
Latón